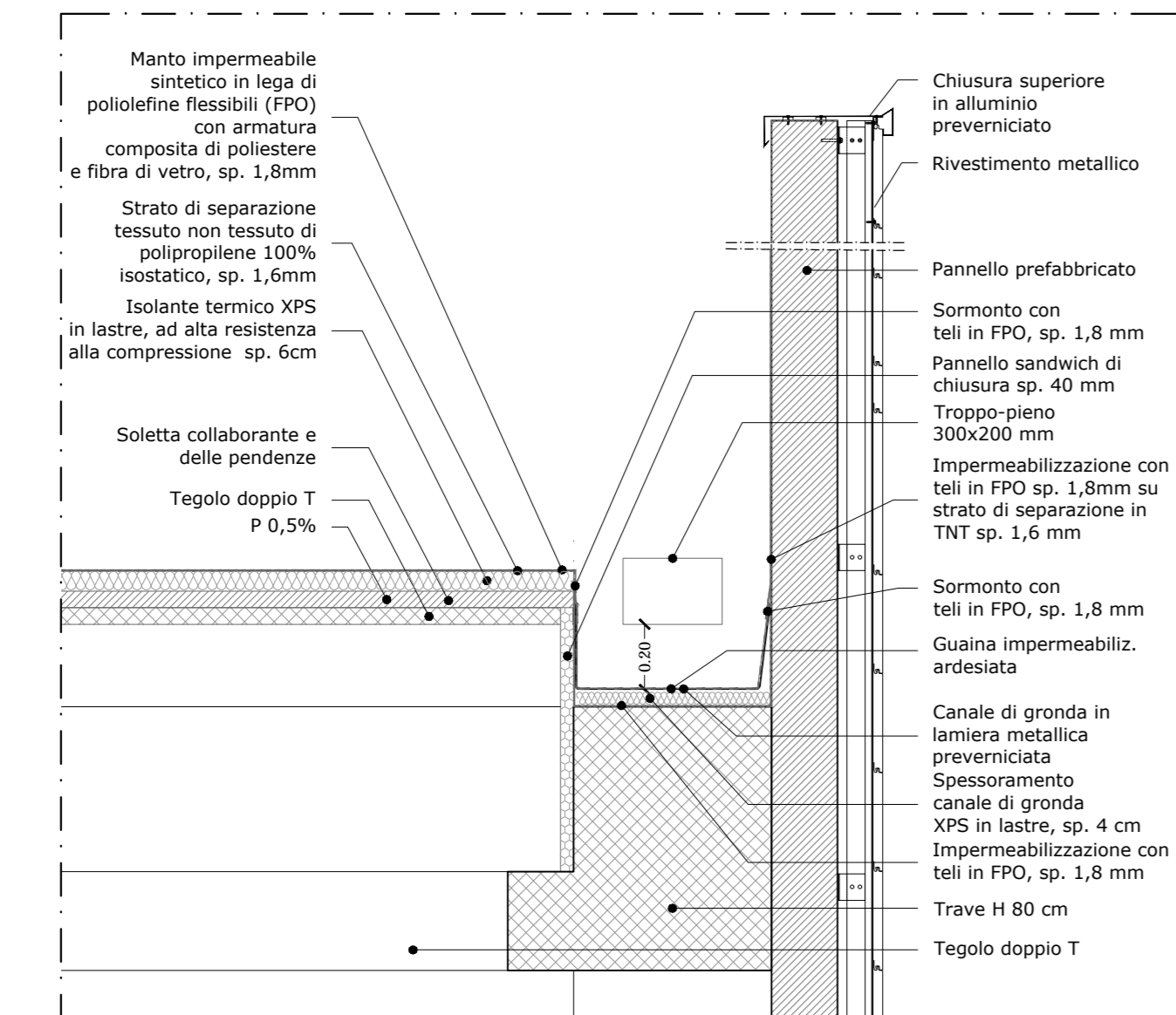
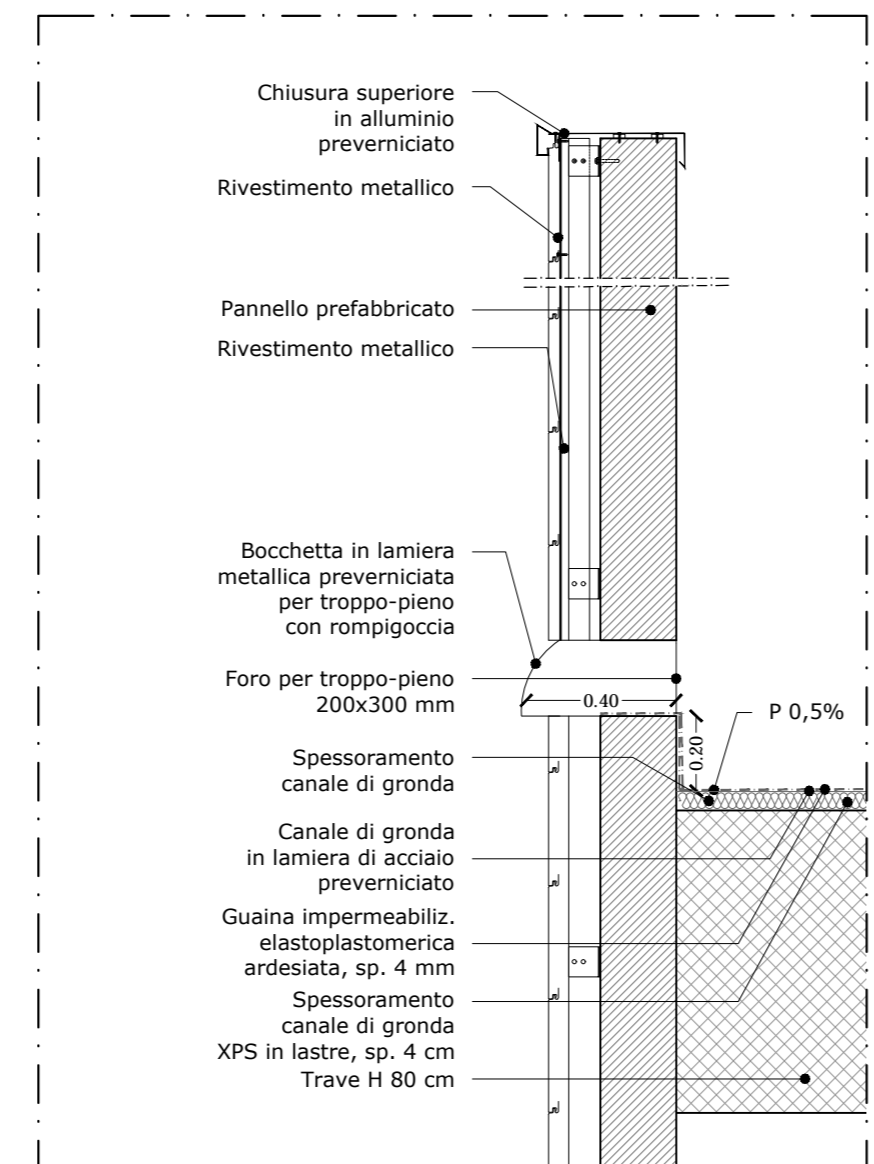


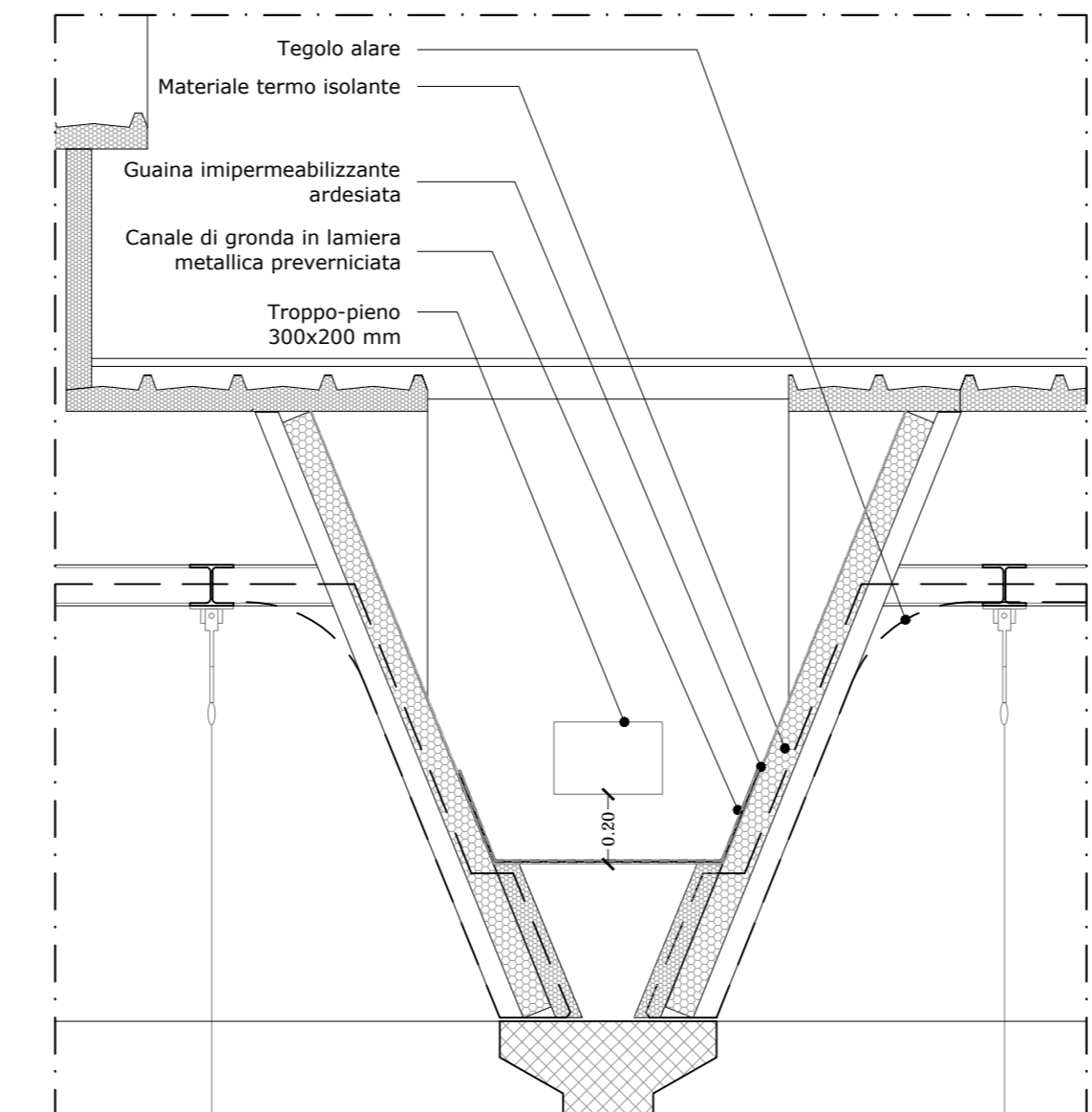
01
Ar-P-Es-04



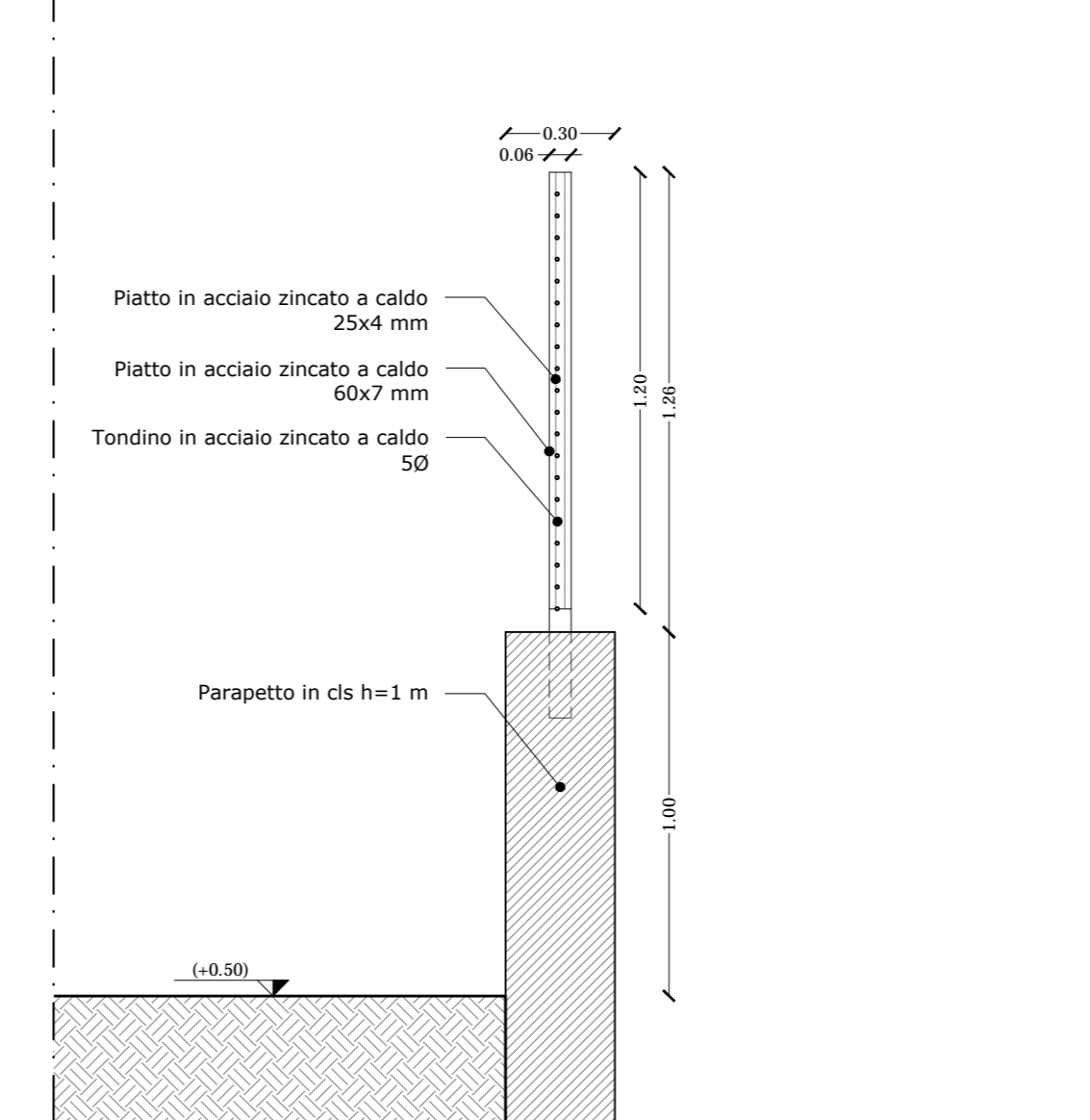
02
Ar-P-Es-04



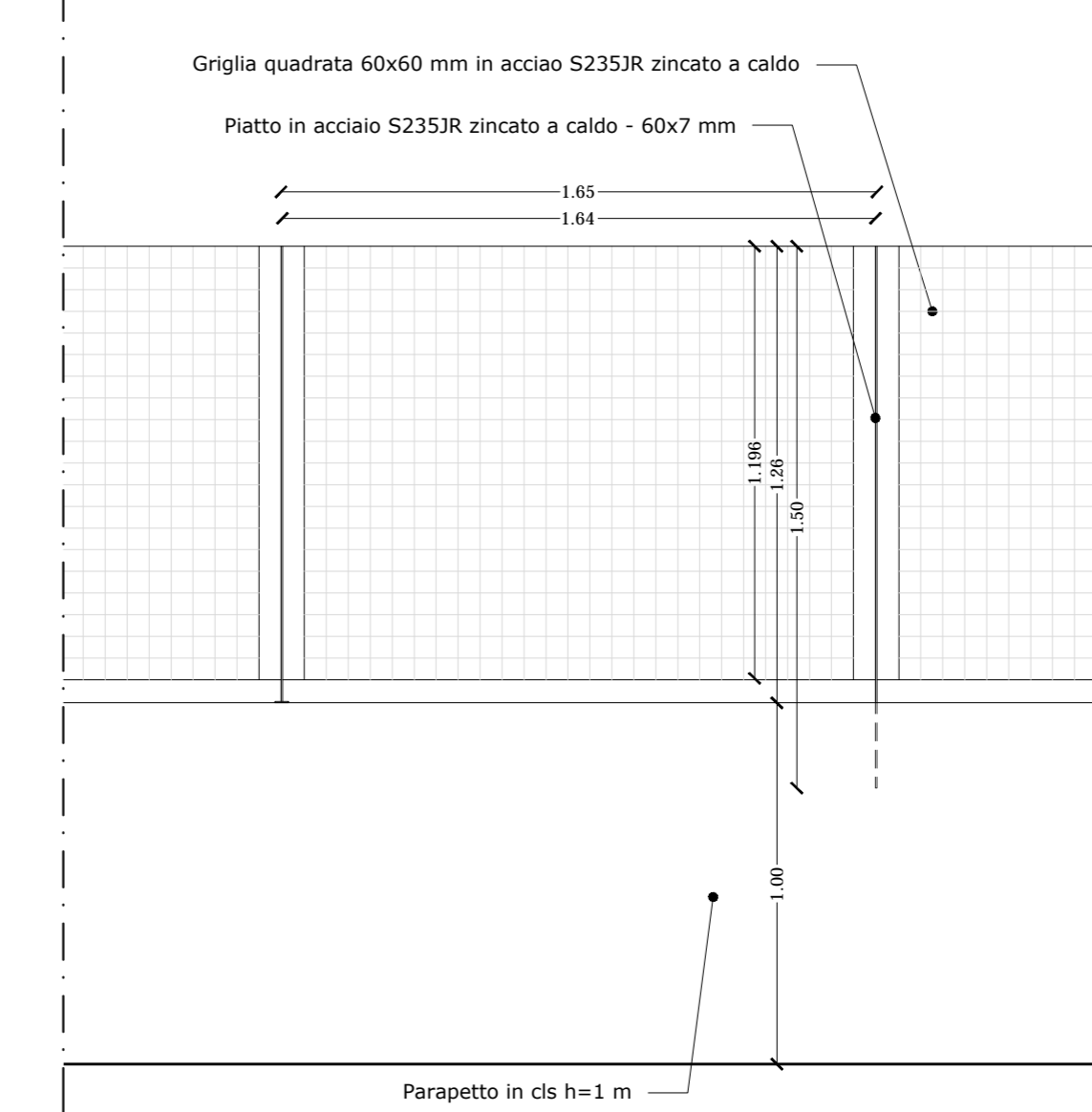
03
Ar-P-Es-04



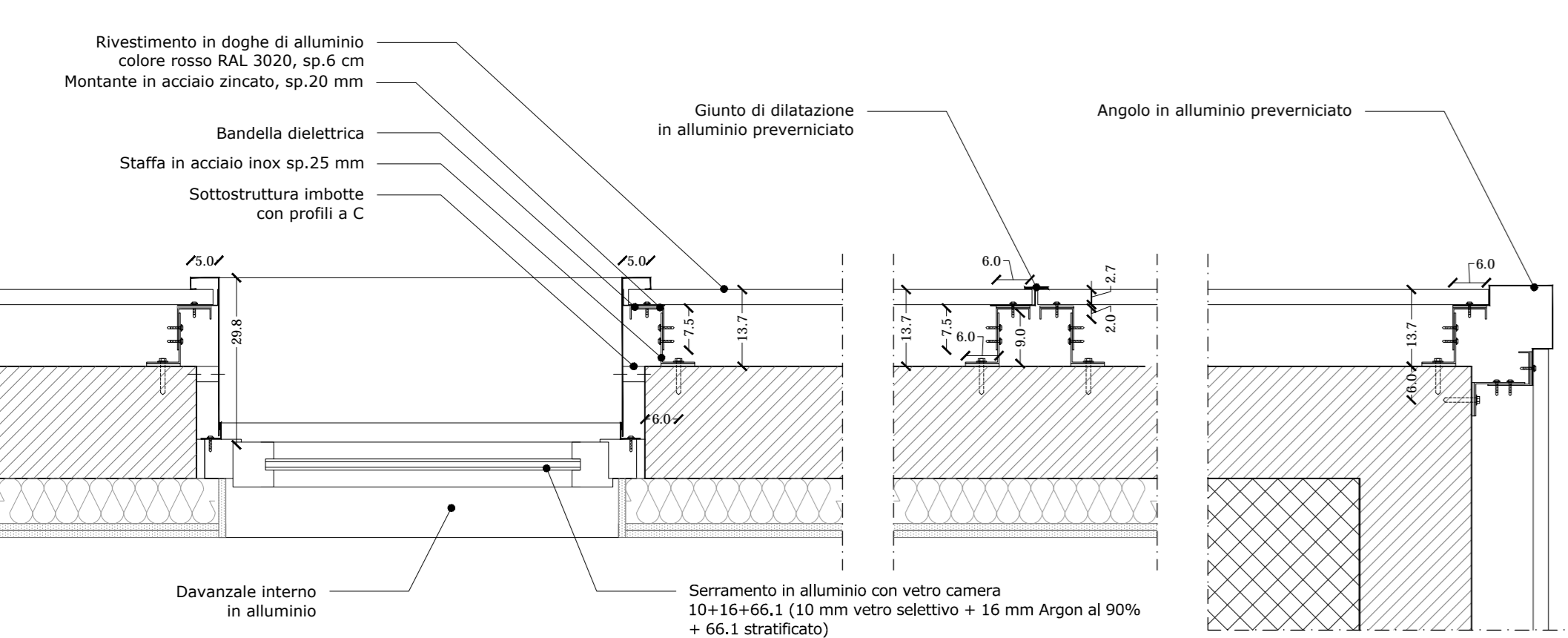
04
Ar-P-Es-04



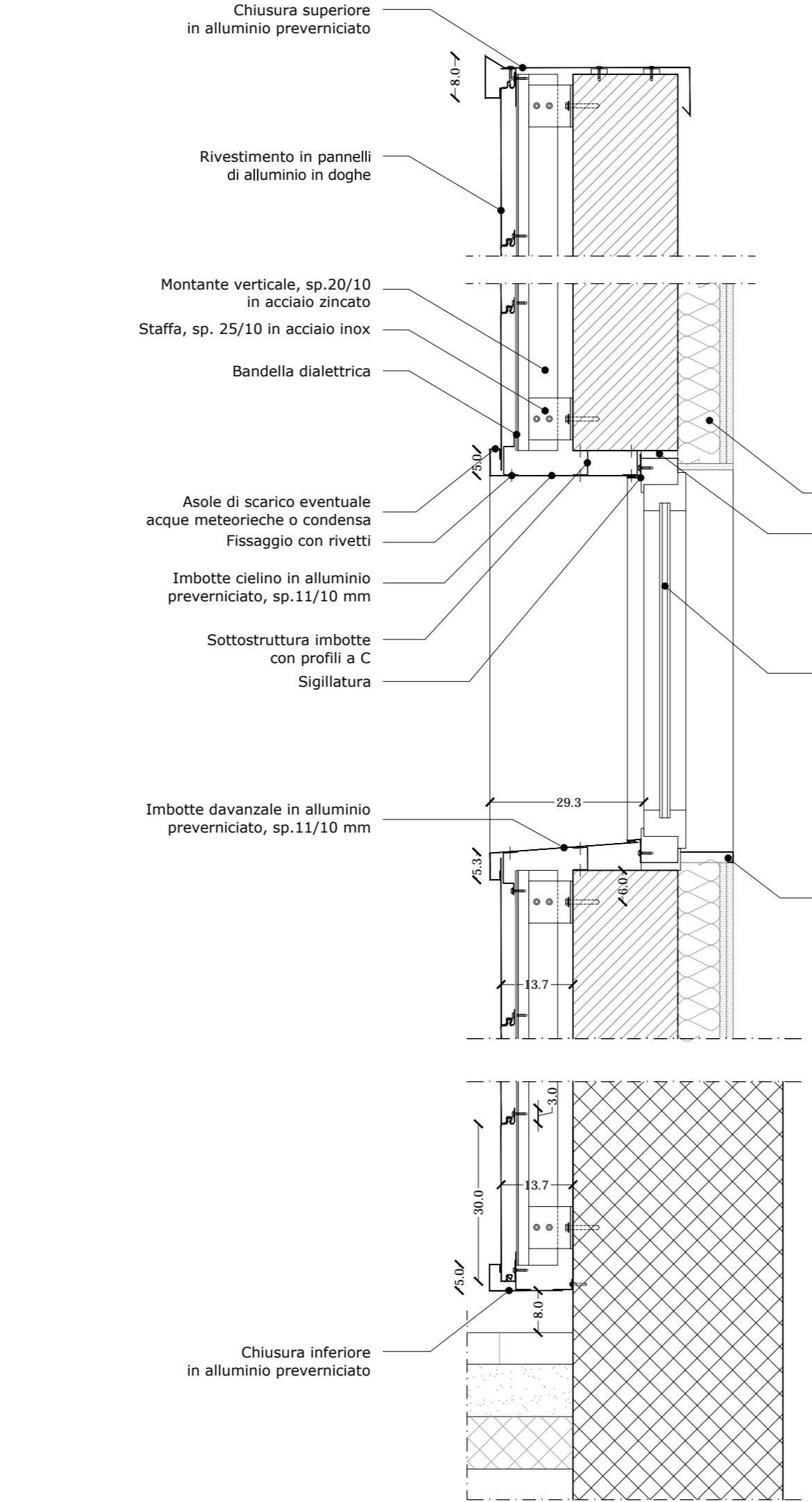
05
Ar-P-Es-04



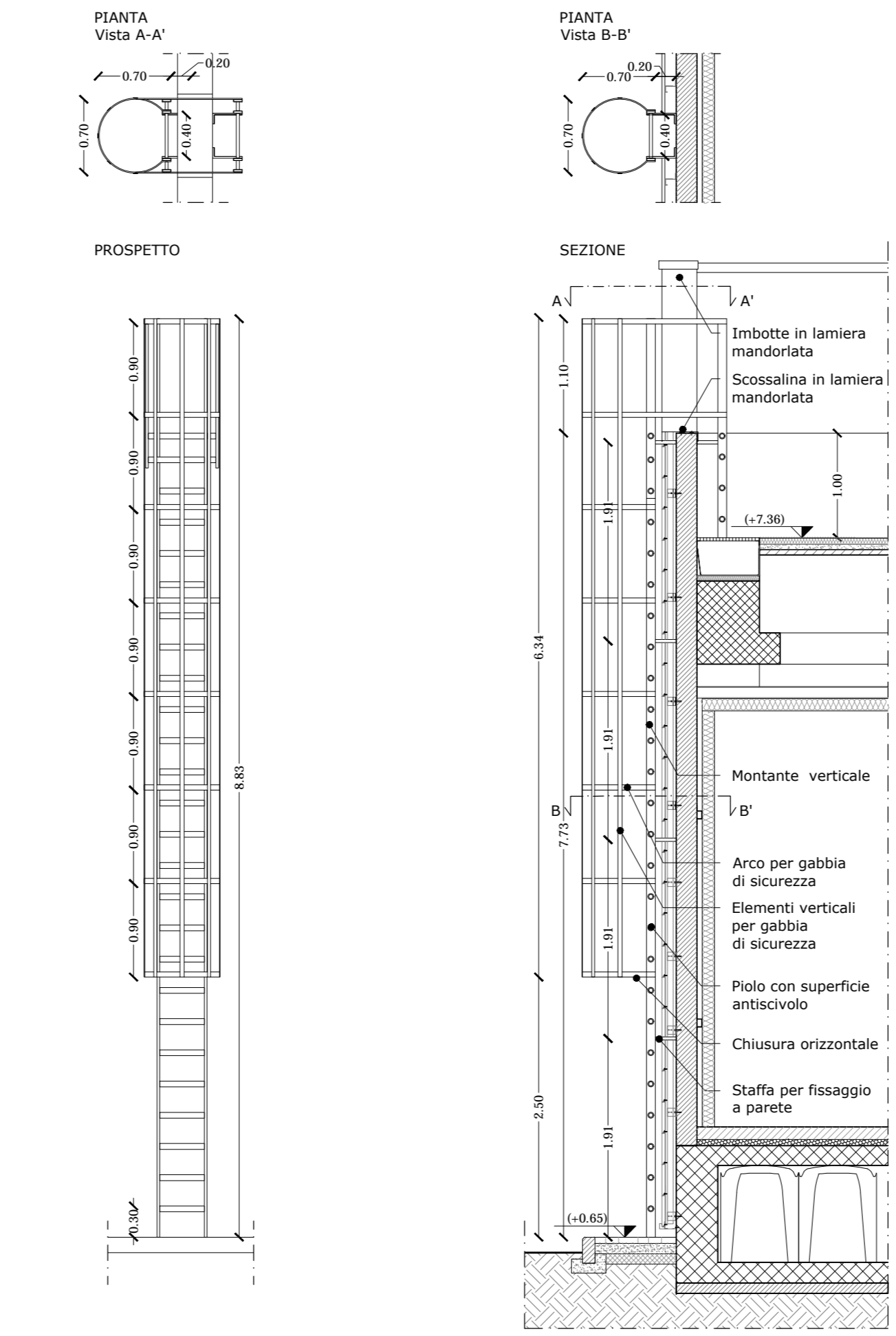
06
Ar-P-Es-04



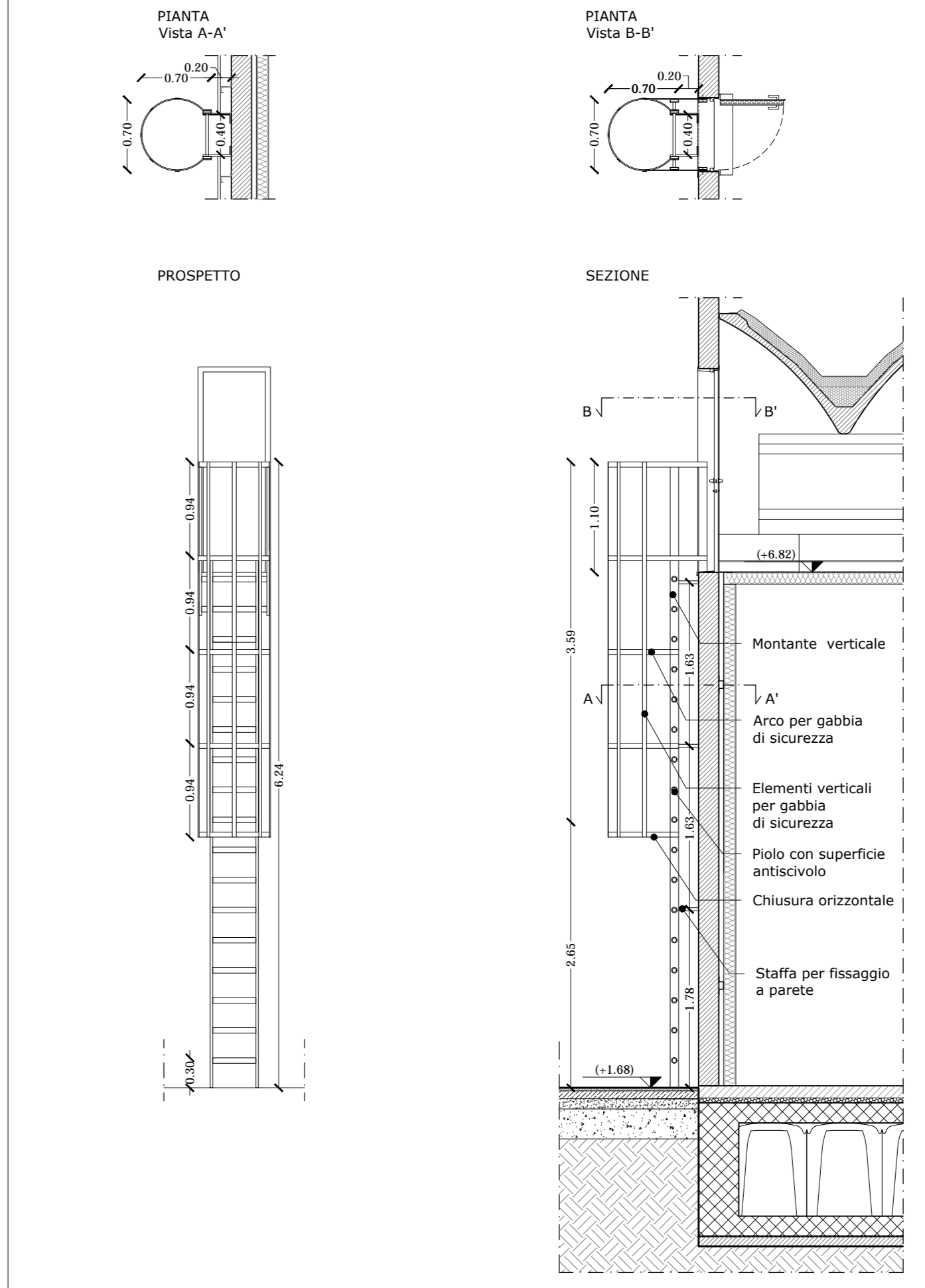
07
Ar-P-Es-04



08
Ar-P-Es-04



09
Ar-P-Es-04



10
Ar-P-Es-04

LEGENDA/NOTE:

COMUNE DI GUIDONIA MONTECELIO

C.A.R. S.p.A.
CENTRO AGROALIMENTARE ROMA
VIA TANITA DEL CAVALIERE 111 - GUIDONIA MONTECELIO (RM) 00012

UFFICIO TECNICO
VIA TANITA DEL CAVALIERE 111 - GUIDONIA MONTECELIO (RM) 00012

PROGETTO MANAGER: Arch. Elio Mazzoni
PROGETTO: Arch. Federico Motta Alivanti
INDAGINI GEOLOGICHE: Dott. Giovanni De Cesare
PROGETTAZIONE STRUTTURALE: Arch. Federico Motta Alivanti
PROGETTAZIONE IMPIANTI: Arch. Federico Motta Alivanti
COORDINAZIONE DELLA SICUREZZA IN FASE DI PROGETTAZIONE: Arch. Federico Motta Alivanti
COLLABORAZIONE AL PROGETTO: Ing. Anna Longo, Arch. Carlo Biondi, Ing. Luciano Ricciardi, Arch. Elio Mazzoni

PROGETTO ESECUTIVO
OGGETTO: EDIFICIO CELLE FRIGO ZONA ESPANSIONE H

N° TAV. Ar-P-Es-04
SCALE VARE: Dettagli rivestimento esterno in doghe e infissi; Dettagli troppo pieno e recinzione esterna; Dettagli scale alla marinaia e fissaggio porta sezionale.

N°	DATA	REVISIONI	N°	DATA	REVISIONI	N°	DATA	REVISIONI
1	25/10/2017	4	7	10	13			
2		5	8	11	14			
3		6	9	12	15			

ALEANDRI Project & Consulting S.r.l.
Via Giorgione Mazzoni, 117 - 00188 Roma
P. Roma - Tel. 06/5818989 - Fax 06/5874364
Website: www.aleandri.it - Email: info@aleandri.it

IL PRESENTE PROGETTO È PRODOTTO DALLE VIGENTI LEGGI SUI DIRITTI D'AUTORE. ESSO NON PUÒ ESSERE RIPRODOTTO SENZA NOSTRO CONSENSO SCRITTO. NE' ESSERE CEDUTO A TERZI. TUTTI I DISEGNI SONO DI PROPRIETA'