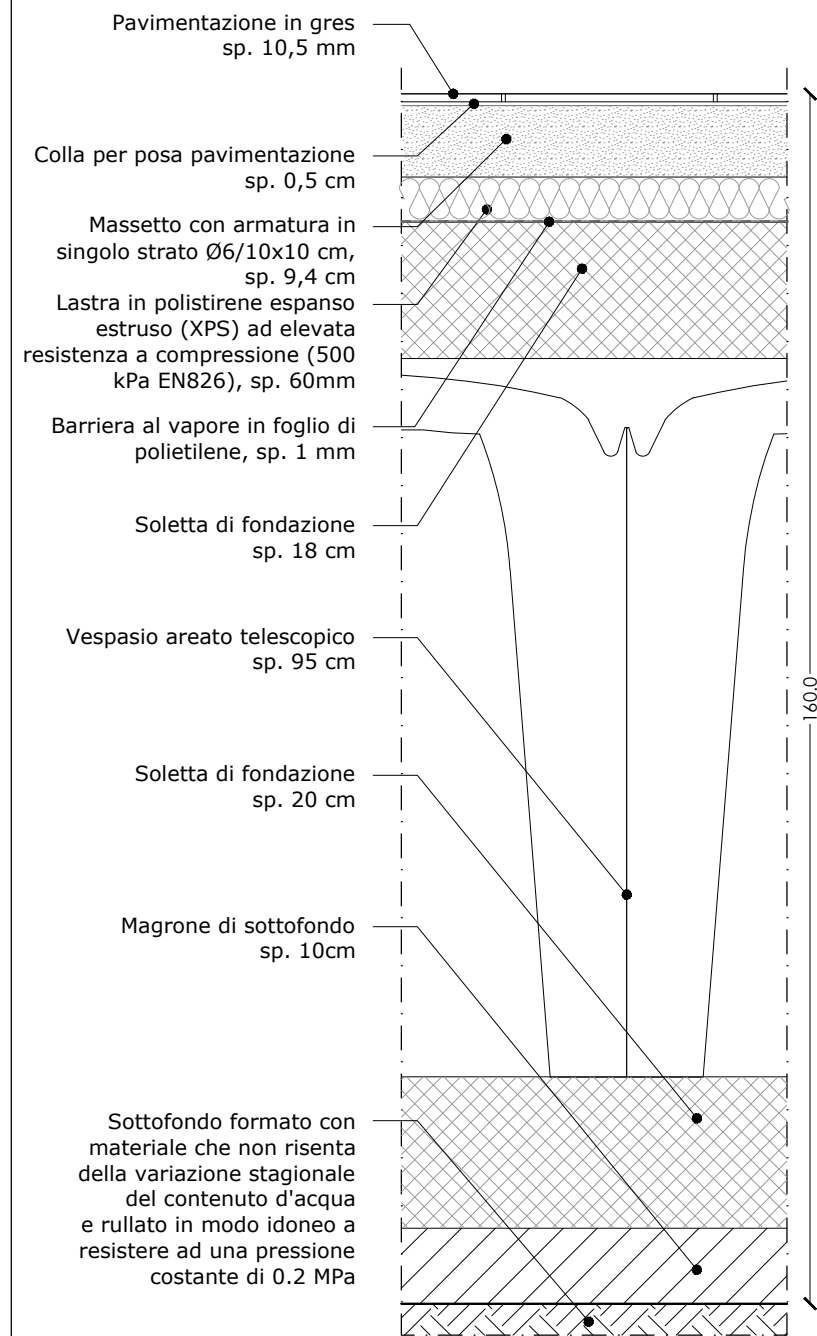
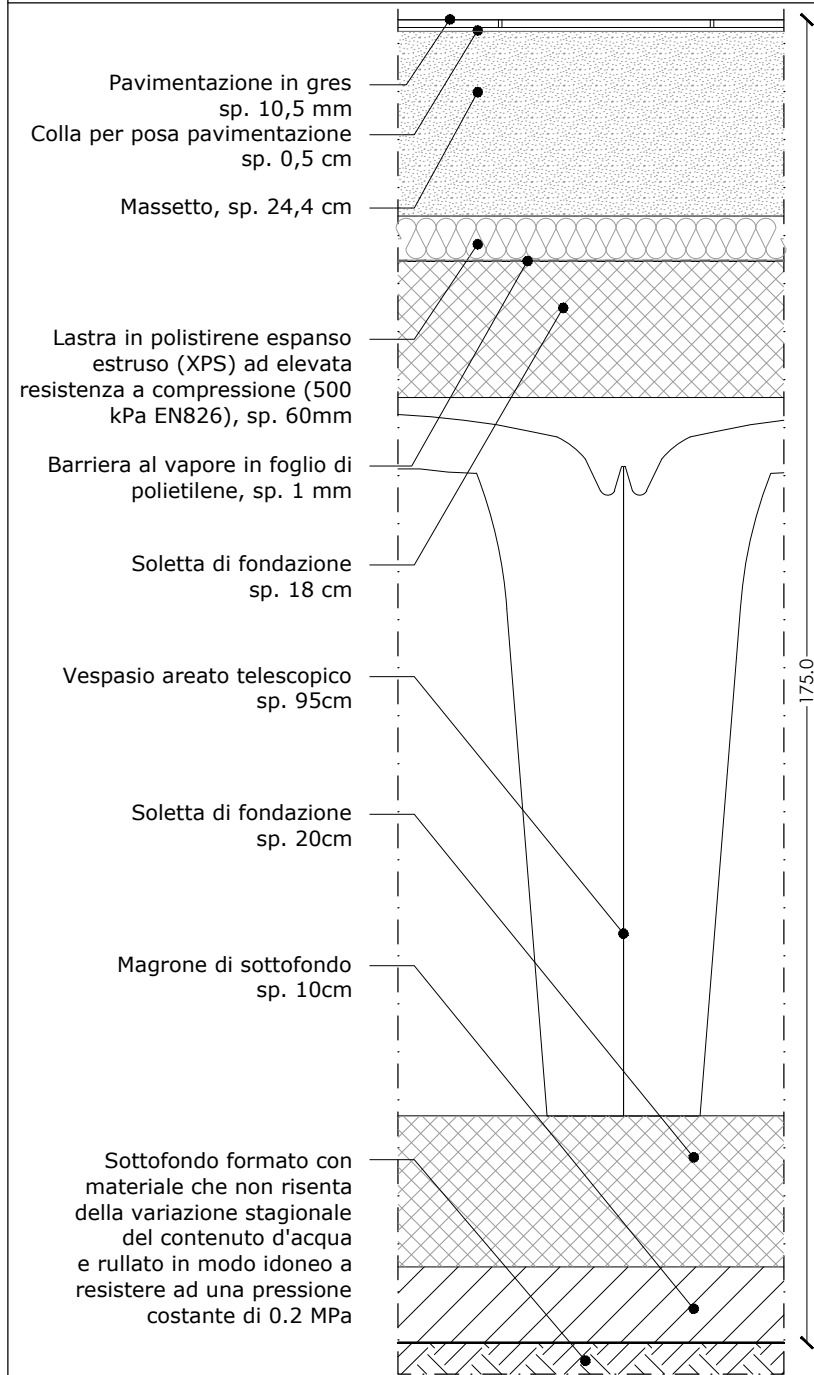


S09 - Pavimentazione interna



Nota: nella zona degli uffici, in corrispondenza delle colonne del telaio portante della muratura, è previsto un massetto in pavimentazione industriale sp. 9.5 cm armata con armatura in singolo strato Ø6/10x10 cm. Per posizione si rimanda all'elaborato grafico denominato St-P-Es-04.

S10 - Pavimentazione interna locale tecnico rialzato



LEGENDA/NOTE:

Abaco dei solai - Rapp. 1:10

01
Ar-P-Es-17

REV.	DATA	DESCRIZIONE
01	25/10/2017	Emissione