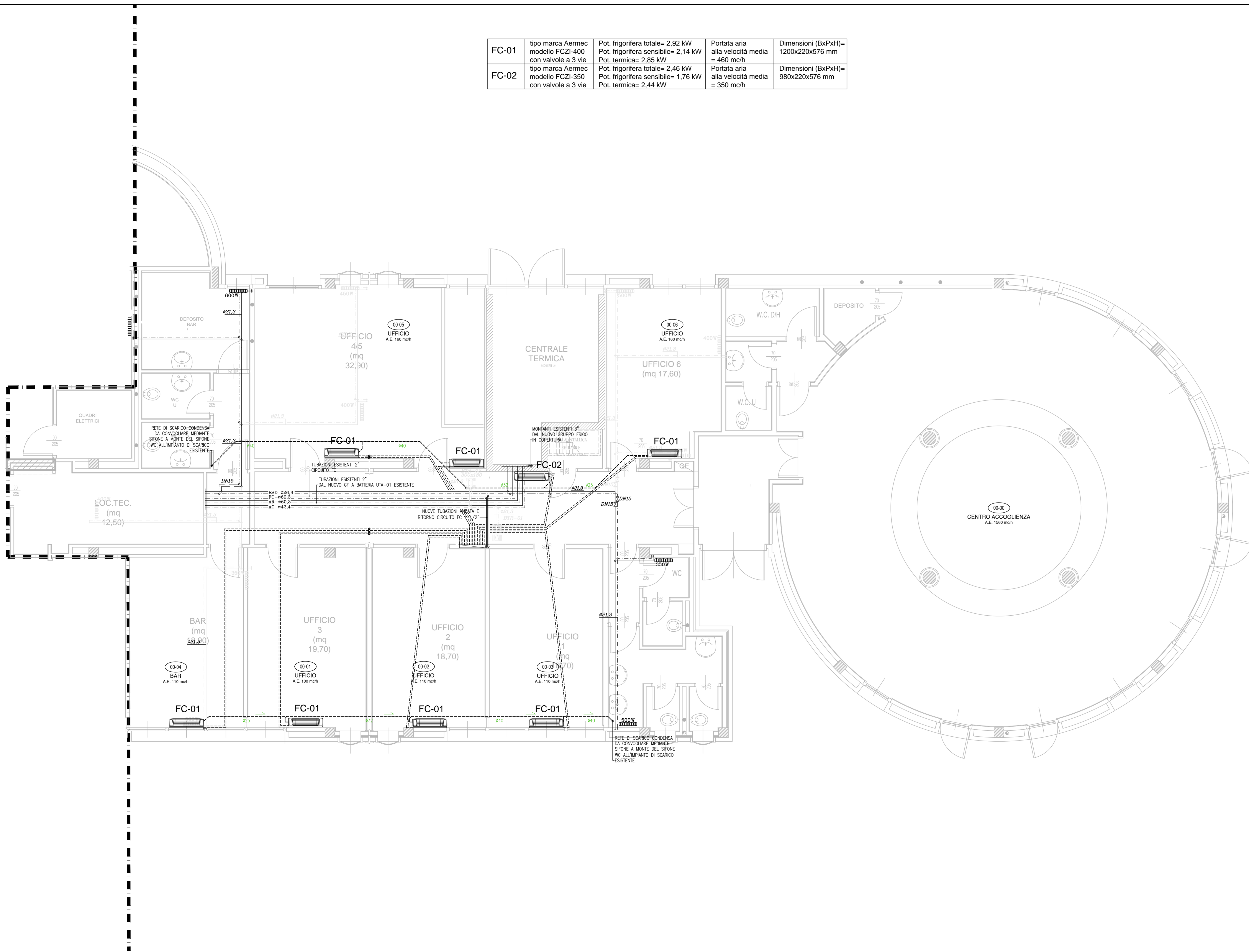


FC-01	tipo marca Aermec modello FCZ1-400 con valvole a 3 vie	Pot. frigorifera totale= 2,92 kW Pot. frigorifera sensibile= 2,14 kW Pot. termica= 2,85 kW	Portata aria alla velocità media = 460 mc/h	Dimensioni (BxPxH)= 1200x220x576 mm
FC-02	tipo marca Aermec modello FCZ1-350 con valvole a 3 vie	Pot. frigorifera totale= 2,46 kW Pot. frigorifera sensibile= 1,76 kW Pot. termica= 2,44 kW	Portata aria alla velocità media = 350 mc/h	Dimensioni (BxPxH)= 980x220x576 mm



LEGENDA

- DIFFUSORE QUADRANGOLARE DI MANDATA A FLUSSO ELICOIDALE DIM. 60x60 cm
- BOCCHETTA DI MANDATA ORIZZONTALE A PARETE
- BOCCHETTA DI MANDATA ORIZZONTALE
- BOCCHETTA DI RIPRESA VERTICALE A PARTE
- ASPIRATORE ELETTRICO BAGNO CON TIMER
- BOCCHETTA DI RIPRESA ORIZZONTALE
- GRIGLIA DI TRANSITO NELLA PORTA
- SIGLA PORTATA ARIA
- COLLETTORE COMPONIBILE IN OTTONE
- TUBAZIONI DI MANDATA E RITORNO MULTISTRATATO DN20 INSTALLATE A MASSETTO
- TUBAZIONE IN MULTISTRATATO DN20 INSTALLATA A MASSETTO
- TUBAZIONI ESISTENTI
- TUBAZIONI ESISTENTI DA RIMUOVERE
- RADIATORE ESISTENTE DA RIMUOVERE
- TUBAZIONE IN ACCIAIO NERO INSTALLATA NEL CONTROSOFFITTO O NEL BANCALE
- TUBAZIONE IN PEAD SCARICO CONDENZA
- GIUNTO ANTIVIBRANTE
- FAN-COIL DI TIPO VERTICALE CON CARENATURA INSTALLATO A PAVIMENTO
- KIT CON VALVOLE MOTORIZZATE A 3 VIE
- IDENTIFICAZIONE LOCALE
- IDENTIFICAZIONE CAVEDIO
- SERRANDA DI TARATURA
- CONDOTTO FLESSIBILE
- CANALI ARIA DI MANDATA O PRESA ARIA ESTERNA
- CANALI ARIA DI RIPRESA O ESPULSIONE
- CANALI ARIA DI MANDATA E RIPRESA ESISTENTI
- CANALI ARIA DI MANDATA E RIPRESA ESISTENTI DA RIMUOVERE

Comune di Guidonia Montecelio

C.A.R. S.c.p.a. Centro Agroalimentare ROMA

Via della Trinità del Cavaliere, 1
00012 Guidonia M. Celio (RM)

<small>Presidente:</small> Dott. Valter GEMMERIA	<small>Libretto Firma:</small>
<small>Dirigente Generale:</small> Dott. Fabio Massimo FALLOTTINI	<small>Libretto Firma:</small>
<small>Responsabile Tecnico:</small>	<small>Libretto Firma:</small>

RISTRUTTURAZIONE DEI LOCALI DEL "CENTRO INGRESSI"

<small>data:</small> 30/03/2018	<small>codice DWG:</small>	<small>IM1.rev01</small>	<small>scala grafica:</small> 1:50
<small>titolo e firma:</small> Progettazione: Ing. Mario GRASSO	<small>n. rev.:</small>	<small>data:</small>	
	1		
	2		
	3		

<small>titolo e firma:</small> Direzione Lavori:	
<small>Collaborazioni:</small>	
<small>Protezioni:</small>	

N ° T A V .

IM1

IMPIANTI MECCANICI (PIANO TERRA) DISTRIBUZIONE DELLE TUBAZIONI