



C.A.R. S.c.p.a.
 Centro Agroalimentare ROMA
 Via della Tenuta del Cavaliere, 1
 00012 Guidonia M.Celio (RM)

Presidente: Dott. Valter GIAMMARIA
 Direttore Generale: Dott. Fabio Massimo PALLOTTINI
 Responsabile tecnico: _____

RISTRUTTURAZIONE DEI LOCALI DEL "CENTRO INGRESSI"

data: 16/04/2018 codice DWG: _____ scala grafica: vedi tavola

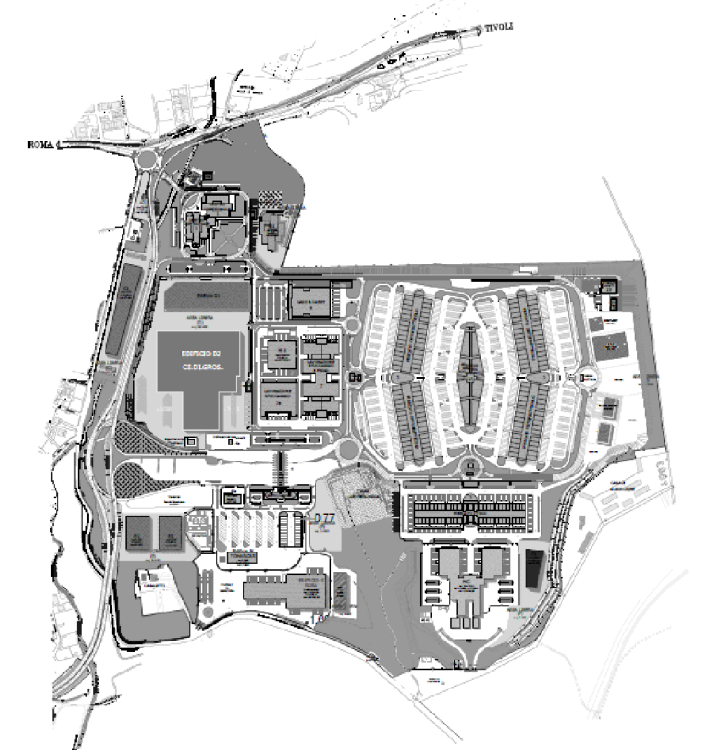
timbro e firma	Progettazione:	n. REV.	data
	Ing. Mario GRASSO	1	
		2	
		3	

timbro e firma Direzione lavori:

Collaborazioni:

Protocollo:

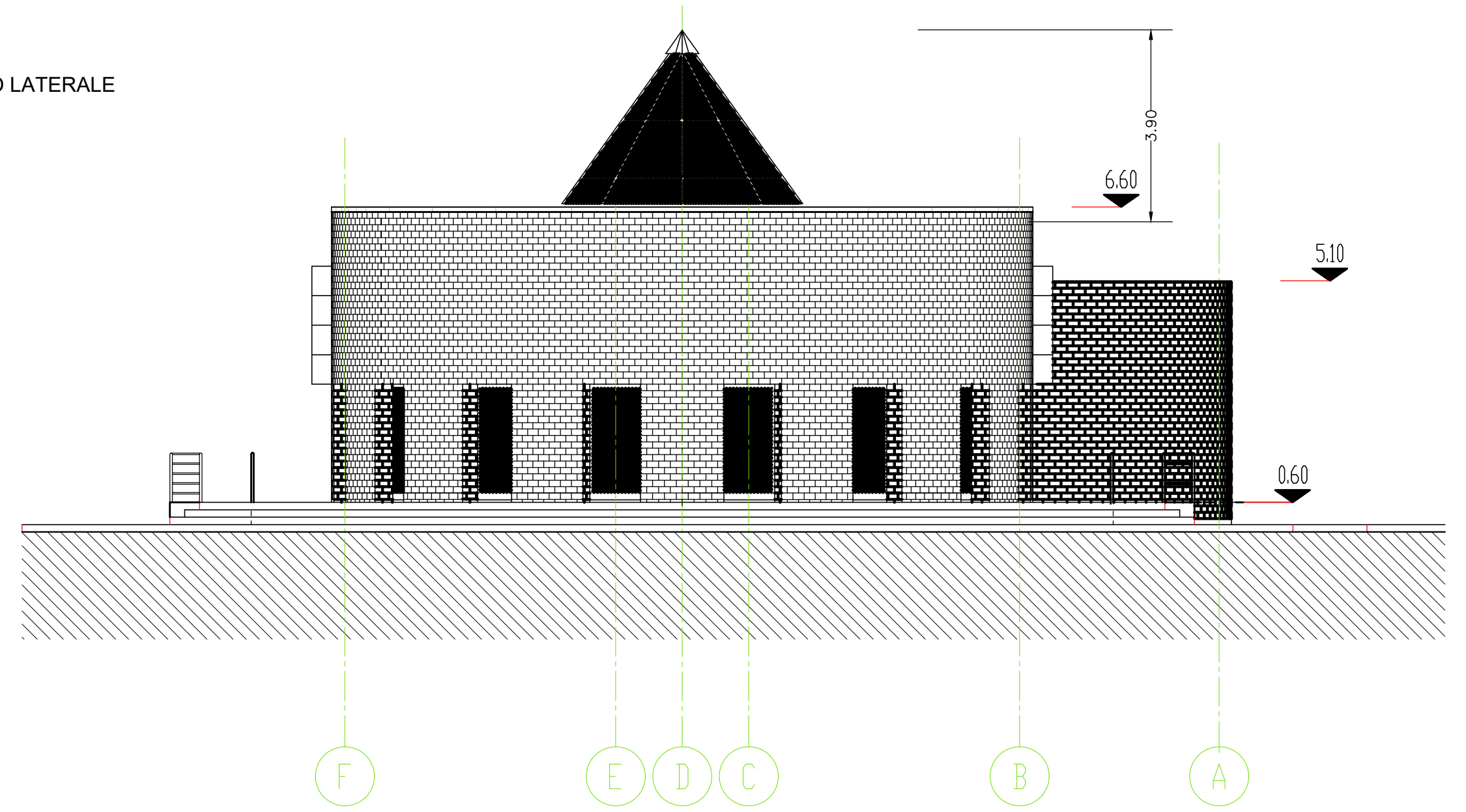
N° TAV.
A5



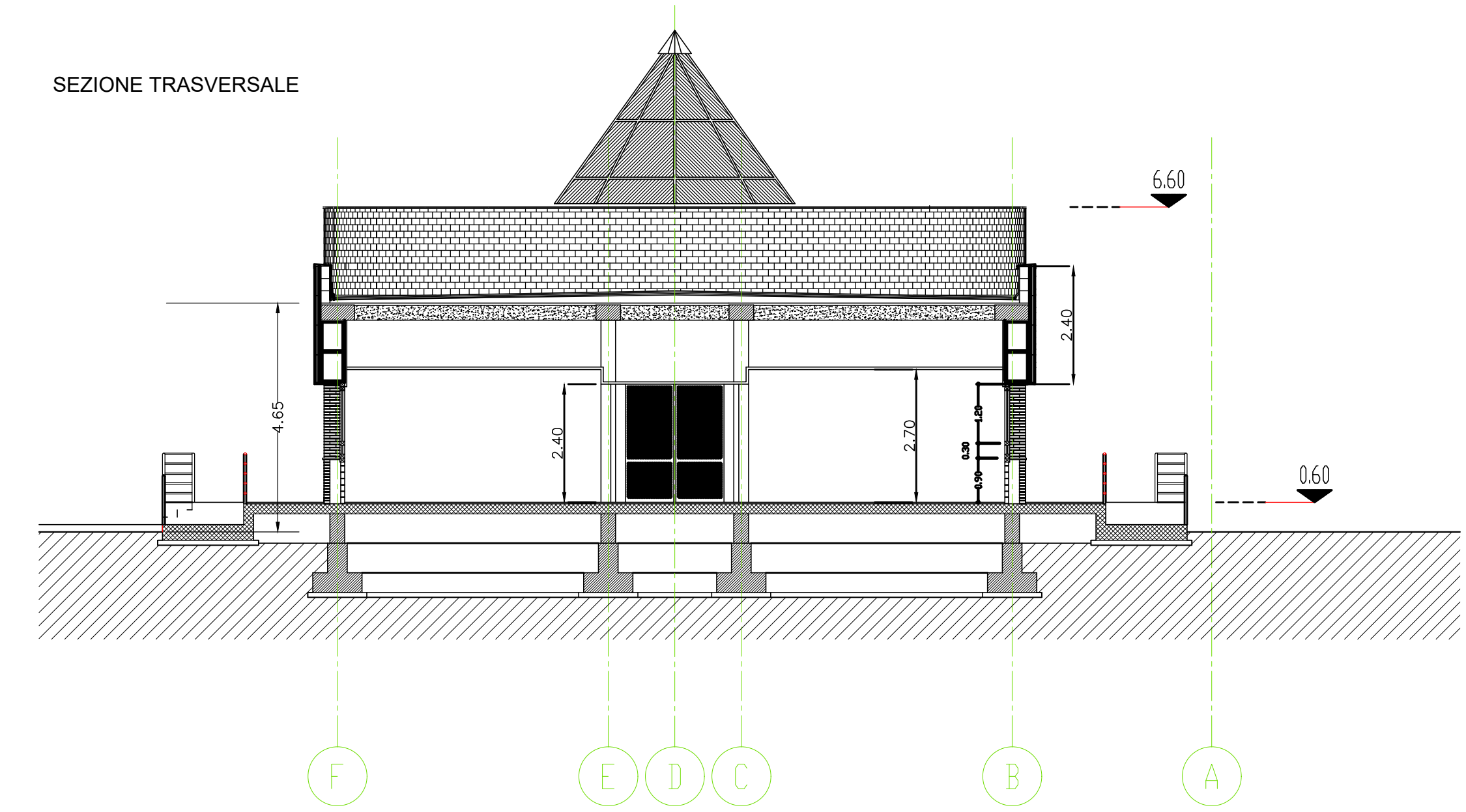
PROSPETTI - SEZIONI POST OPERAM

IL PRESENTE PROGETTO È PRODOTTO DALLA VISIBILI LEGGI DEI DIRITTI D'AUTORE. ESSO NON PÙ ESSERE RIPRODOTTO, NE ESSERE CROCIATO A TERZI SENZA LE GIUSTE AUTORIZZAZIONI.

PROSPETTO LATERALE



SEZIONE TRASVERSALE



SEZIONE LONGITUDINALE

