

Comune
di



Guidonia Montecelio

C.A.R. S.c.p.A.
Centro
Agroalimentare
ROMA



Via della Tenuta del Cavaliere, 1
00012 Guidonia M. Celio (RM)

Presidente: Dott. Valter GIAMMARIA	timbro/firma
Direttore Generale: Dott. Fabio Massimo PALIOTTINI	timbro/firma
Responsabile tecnico:	timbro/firma

RISTRUTTURAZIONE DEI LOCALI DEL "CENTRO INGRESSI"

data:	30/03/2018	codice DWG:	QE-01	scala grafica:
timbro e firma	Progettazione: <i>Ing. Mario GRASSO</i>	n.rev.	data		
		1			
		2			
		3			
timbro e firma	Direzione lavori:				
	Collaborazioni:				
	Protocollo:				
N° TAV. QE2					

SCHEMA ELETTRICO UNIFILARE QUADRO BAR (QE-BAR)

CARATTERISTICHE QUADRO:

1. Il quadro sarà adatto per posa a parete o incasso in materiale plastico completo di portella trasparente con maniglia a chiusura a chiave.
2. Ingresso cavi dal basso e dall'alto.
3. Il quadro dovrà essere dimensionato per resistere alla corrente di corto circuito stimata di I_{cc}= 10KA per 1 secondo.
4. Il grado di protezione a portelle chiuse dovrà essere IP4X.
5. I morsetti, di tipo passante, saranno componibili e adatti al montaggio su guida DIN, completi di chiare indicazioni delle utenze e di lastre di copertura in polycarbonato non infiammabile.
6. Per i collegamenti tra l'uscita degli interruttori e le morsettiere si dovranno utilizzare cavi del tipo FS17 di sezione non inferiore a quella prevista per i cavi di alimentazione dei singoli circuiti.
7. La sezione del neutro dovrà essere uguale a quella prevista per la rispettiva fase. Le derivazioni monofase (L/N) dovranno essere equilibrate sulle tre fasi.
8. Tutte i componenti sul fronte quadro dovranno essere identificati con apposito cartellino indelebile fissato con adesivo a forte presa.
9. Lasciare a disposizione un 15% di spazio libero o almeno 2 moduli.
9. Colori consigliati:
 - 9.1. L1 → marrone;
 - 9.2. L2 → grigio;
 - 9.3. L3 → nero;
 - 9.4. N → blu;
 - 9.5. PE → giallo/verde

	1	2	3	4	5	6	7	8	9	10	11	12	13	14	15
A	SIMBOLI GRAFICI	DESCRIZIONE DEGLI APPARATI	SIMBOLI GRAFICI	DESCRIZIONE DEGLI APPARATI	SIMBOLI GRAFICI	DESCRIZIONE DEGLI APPARATI	SIMBOLI GRAFICI	DESCRIZIONE DEGLI APPARATI	SIMBOLI GRAFICI	DESCRIZIONE DEGLI APPARATI	SIMBOLI GRAFICI	DESCRIZIONE DEGLI APPARATI	SIMBOLI GRAFICI	DESCRIZIONE DEGLI APPARATI	SIMBOLI GRAFICI
B		INTERRUTTORE DI POTENZA AD APERTURA AUTOMATICA (CON RELE' MAGNETOTERMICO) PER MONTAGGIO FISSO		INTERRUTTORE DI MANOVRA SEZIONATORE		RIDUTTORE DI CORRENTE		BATTERIA ACCUMULATORI		TRASFORMATORE DI SICUREZZA		GRUPPO RADDRIZZATORE		GRUPPO INVERTITORE	
C		INTERRUTTORE DI POTENZA AD APERTURA AUTOMATICA (CON RELE' MAGNETOTERMICO E DIFFERENZIALE) PER MONTAGGIO FISSO		INTERRUTTORE NON AUTOMATICO		MORSETTI		GRUPPO INTERRUTTORE STATICO		INTERRUTTORE DI MANOVRA SEZIONATORE		CIRCUITO TRIFASE SENZA NEUTRO		CIRCUITO TRIFASE CON NEUTRO	
D		INTERRUTTORE DI POTENZA AD APERTURA AUTOMATICA (CON RELE' MAGNETOTERMICO) PER MONTAGGIO FISSO		CONTATTORE		SEGREGAZIONI		CIRCUITO MONOFASE (FASE-NEUTRO)		INTERRUTTORE DI MANOVRA SEZIONATORE		CIRCUITO BIFASE		CIRCUITO TRIFASE SENZA NEUTRO	
E		INTERRUTTORE DI POTENZA AD APERTURA AUTOMATICA (CON RELE' MAGNETOTERMICO) PER MONTAGGIO FISSO		INTERRUTTORE DI MANOVRA CON FUSIBILE INCORPORATO		DISPOSITIVO PASSAGGIO POTENZA REATTIVA		CONDUTTORE DI NEUTRO		INTERRUTTORE DI MANOVRA SEZIONATORE		INTERBLOCCO MECCANICO		CONDUTTORE DI NEUTRO	
F		INTERRUTTORE DI POTENZA AD APERTURA AUTOMATICA (CON RELE' MAGNETOTERMICO) PER MONTAGGIO FISSO		CELLA STRUMENTI (3 AMPEROMETRI 1 VOLTMETRO)		RELE' / BOBINA		CONTATTO DI SCAMBIO DI FINE CORSA CON COMANDO A CAMME		INTERRUTTORE DI MANOVRA SEZIONATORE		BLOCCO A CHIAVE IN POSIZIONE DI SEZIONATO (chiave liberata dall' interruttore sezionato)		SUONERIA / RONZATORE	
G		INTERRUTTORE DI POTENZA AD APERTURA AUTOMATICA (CON RELE' MAGNETOTERMICO) PER MONTAGGIO FISSO		CELLA STRUMENTI (1 VOLTMETRO)		RELE' PASSO - PASSO		FUSIBILE		INTERRUTTORE DI MANOVRA SEZIONATORE		CELLA STRUMENTI (1 LAMPADA)		CELLA STRUMENTI (1 AMPEROMETRO)	
H		INTERRUTTORE DI POTENZA AD APERTURA AUTOMATICA (CON RELE' MAGNETOTERMICO) PER MONTAGGIO FISSO		CELLA STRUMENTI (1 VOLTMETRO)		BOBINA DI APERTURA				INTERRUTTORE DI MANOVRA SEZIONATORE		CELLA STRUMENTI (1 LAMPADA)		CELLA STRUMENTI (1 AMPEROMETRO)	
I		INTERRUTTORE DI POTENZA AD APERTURA AUTOMATICA (CON RELE' MAGNETOTERMICO) PER MONTAGGIO FISSO		CELLA STRUMENTI (1 VOLTMETRO)		MODULO DI CONTROLLO A RELE' CON INDICAZIONE DI STATO A LED UN CONTATTO NA ED UN CONTATTO NC (Marca WEIDMULLER, tipo EGR EGE 48V _{ac} , o similari)				INTERRUTTORE DI MANOVRA SEZIONATORE		CELLA STRUMENTI (1 LAMPADA)		CELLA STRUMENTI (1 AMPEROMETRO)	
L		INTERRUTTORE DI POTENZA AD APERTURA AUTOMATICA (CON RELE' MAGNETOTERMICO) PER MONTAGGIO FISSO		LAMPADA DI SEGNALEZIONE						INTERRUTTORE DI MANOVRA SEZIONATORE		CELLA STRUMENTI (1 LAMPADA)		CELLA STRUMENTI (1 AMPEROMETRO)	
M		INTERRUTTORE DI POTENZA AD APERTURA AUTOMATICA (CON RELE' MAGNETOTERMICO) PER MONTAGGIO FISSO		LAMPADA DI SEGNALEZIONE						INTERRUTTORE DI MANOVRA SEZIONATORE		CELLA STRUMENTI (1 LAMPADA)		CELLA STRUMENTI (1 AMPEROMETRO)	
N		INTERRUTTORE DI POTENZA AD APERTURA AUTOMATICA (CON RELE' MAGNETOTERMICO) PER MONTAGGIO FISSO		LAMPADA DI SEGNALEZIONE						INTERRUTTORE DI MANOVRA SEZIONATORE		CELLA STRUMENTI (1 LAMPADA)		CELLA STRUMENTI (1 AMPEROMETRO)	

COMMITTENTE
CAR
 CENTRO INGRESSI
 VIA DELLA TENUTA DEL CAVALIERE, 1
 GUIDONIA - ROMA

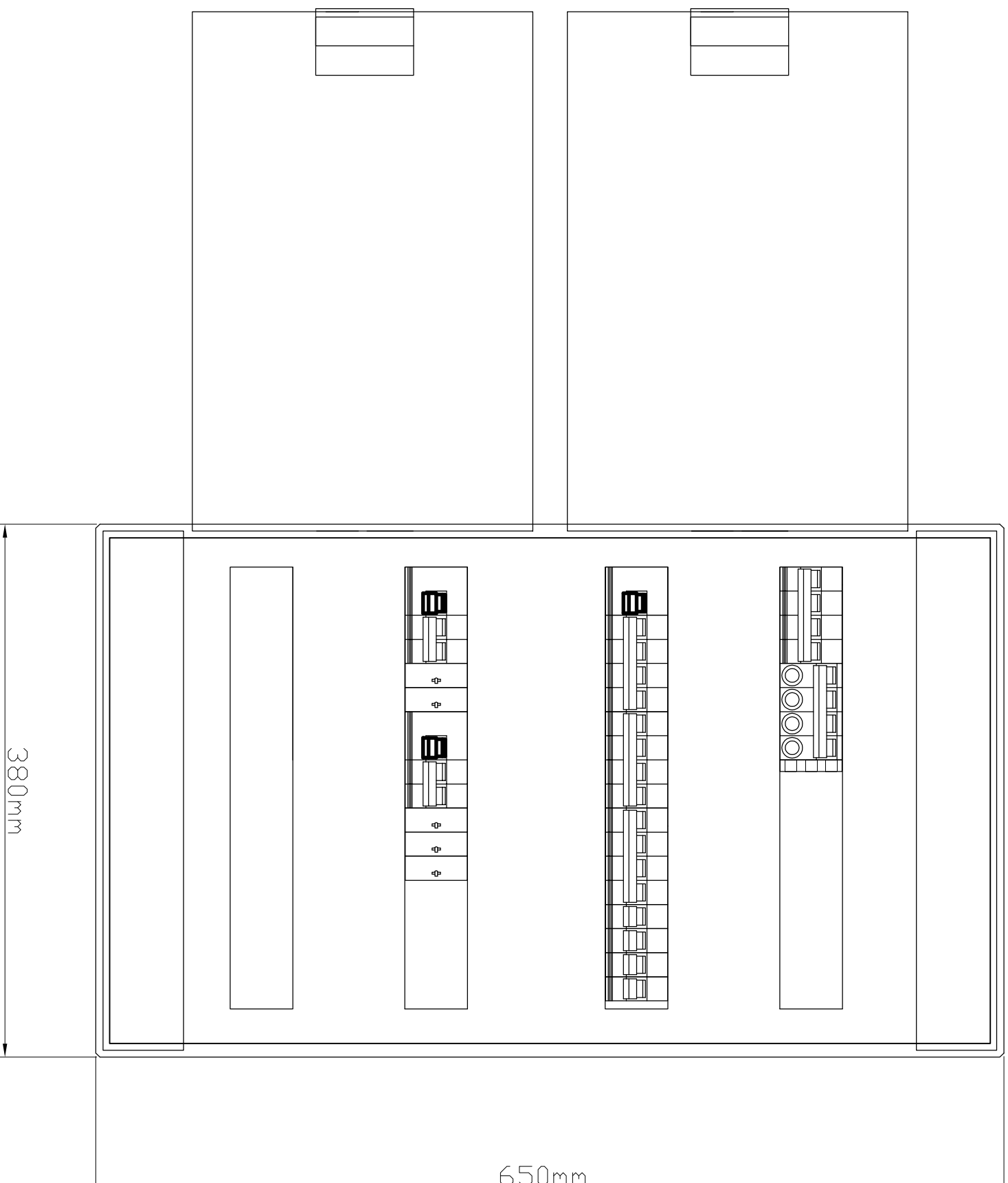
Ing. **Mario GRASSO**

SCHEMA ELETTRICO UNIFILARE
QUADRO BAR (QE-BAR)

DISSEGNO N	FOGLIO
QE2	2
PROGETTO N	DI
SP02018-004	5

QUADRO DA INCASSO/PARETE
72 MODULI

(ESEMPIO INDICATIVO)



Le dimensioni del quadro sono puramente indicative.
Il costruttore in base a quanto indicato dalla norma
CEI EN 61439 dovrà determinarne l'idoneità.

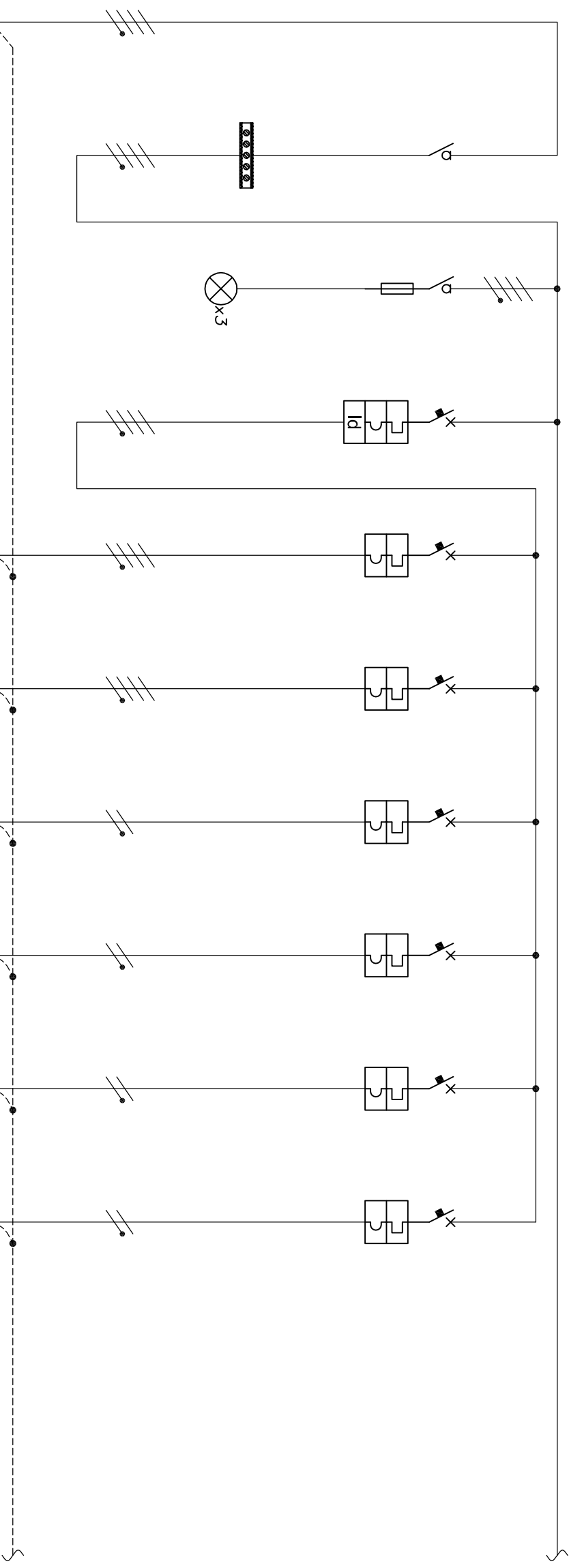
COMMITTENTE
CAR
CENTRO INGRESSI
VIA DELLA TENUTA DEL CAVALIERE, 1
GUIDONIA - ROMA

Ing. Mario GRASSO

SCHEMA ELETTRICO UNIFILARE
QUADRO BAR (QE-BAR)

DISSEGNO N	FOGLIO
QE2	3
PROGETTO N	DI
SP02018-004	5

400V 3F+N 50HZ I_{cc}=10KA



CIRCUITO N°	U.M.	DA QUADRO Q.CIN. INT. 4x32 A		B.01	B.02	B.03	B.04	B.05	B.06	B.07	B.08	B.09	B.10	B.11
		GENERALI	PRESENZA RETE											
POTENZA NOMINALE	KW													
CORRENTE NOMINALE	A													
TENSIONE NOMINALE	V			400	400/230	400	400	400	230	230	230	230	230	
ESECUZIONE-TIPO				MODULARE	MODULARE	MODULARE	MODULARE	MODULARE	MODULARE	MODULARE	MODULARE	MODULARE	MODULARE	
POLL/CORR. NOMIN. In	A			4x63		4x32	4x16	4x16	2x16	2x16	2x16	2x16		
RELE'/CURVA	A					C	C	C	C	C	C	C		
POTERE DI INTERRUZIONE	KA					10	10	10	10	10	10	10		
RELE' DIFF. -I _{dn} /Sec.	A					0,03 AC								
TAR. TERMICA It	A													
TAR. MAGNETICA Im	A													
BASE	A					3P+Nx32								
TARATURA	A					9G 2A								
FUSIBILE	A													
TARATURA	A													
CONTATTORE	A													
RELE' TERMICO	A													
POTENZA	VA													
TENSIONE	V													
VOLTIMETRO/AMPEROMETRO/WATTMETRO	V/A/W													
CAVI	mmq													
SIGLA		LINEA												
SEZIONE	mmq	ESISTENTE												
LUNGHEZZA	m													
FASE IMPEGNATA														
CONDUTTORE DI PROTEZIONE	mmq													
NOTE														

COMMITTENTE
CAR
 CENTRO INGRESSI
 VIA DELLA TENUTA DEL CAVALIERE, 1
 GUIDONIA - ROMA

Ing. Mario GRASSO

SCHEMA ELETTRICO UNIFILARE
 QUADRO BAR (QE-BAR)

DISSEGNO N

QE2

FOGLIO

4

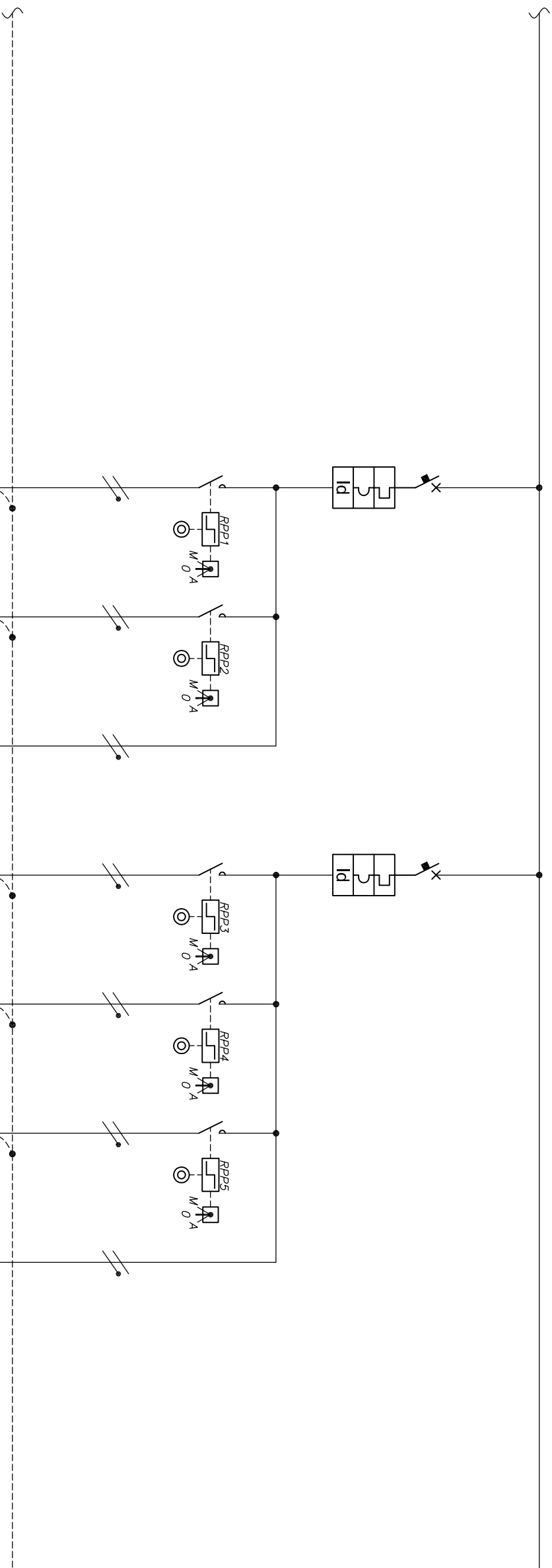
PROGETTO N

SP02018-004

DI

5

400V 3F+N 50HZ I_{cc}=10KA



CIRCUITO N°	U.M.	B.12A		B.12B		B.12E		B.13C		B.13D		B.13F		B.13E	
		LUCE BAR ACCENSIONE 1	LUCE BAR ACCENSIONE 2	LUCE EMERGENZA BAR	LUCE CORRIDOIO ACCENSIONE 1	LUCE CORRIDOIO ACCENSIONE 2	LUCE DEPOSITO	LUCE EMERGENZA WC							
POTENZA NOMINALE	KW														
CORRENTE NOMINALE	A														
TENSIONE NOMINALE	V	230						230							
ESECUZIONE-TIPO		MODULARE						MODULARE							
POLL/CORR. NOMIN. In	A	2x10						2x10							
RELE'/CURVA	A	C						C							
POTERE DI INTERRUZIONE	KA	10						10							
RELE' DIFF. -I _{dn} /Sec.	A	0,03 AC						0,03 AC							
TAR. TERMICA It	A														
TAR. MAGNETICA Im	A														
BASE	A														
TARATURA	A														
CONTATTORE	A	P-P 230V 16A	P-P 230V 16A					P-P 230V 16A	P-P 230V 16A	P-P 230V 16A	P-P 230V 16A				
RELE' TERMICO	A														
POTENZA	VA														
TENSIONE	V														
VOLTIMETRO/AMPEROMETRO/WATTMETRO	V/A/W														
SIGLA		FG70R	FG70R	FG70R	FG70R	FG70R	FG70R	FG70R	FG70R	FG70R	FG70R	FG70R			
SEZIONE	mmq	3G2,5	3G2,5	2x2,5	3G2,5	3G2,5	3G2,5	3G2,5	3G2,5	3G2,5	3G2,5	2x2,5			
LUNGHEZZA	m														
FASE IMPEGNATA		L1 (L2) L3 (N)	L1 (L2) L3 (N)	L1 (L2) L3 (N)	L1 (L2) (L3) (N)	L1 (L2) (L3) (N)	L1 (L2) (L3) (N)	L1 (L2) (L3) (N)	L1 (L2) (L3) (N)	L1 (L2) (L3) (N)	L1 (L2) (L3) (N)	L1 (L2) (L3) (N)			
CONDUTTORE DI PROTEZIONE	mmq														
NOTE															

COMMITTENTE
CAR
 CENTRO INGRESSI
 VIA DELLA TENUTA DEL CAVALIERE, 1
 GUIDONIA - ROMA

Ing. Mario GRASSO

**SCHEMA ELETTRICO UNIFILARE
 QUADRO BAR (QE-BAR)**

DISSEGNO N
QE2
 PROGETTO N
SP02018-004
 FOGLIO
5
 DI
5